



Humala pide unidad ante espionaje

Lima, (PL).- El presidente peruano, Ollanta Humala, llamó ayer a la unidad de las fuerzas políticas ante la denuncia de espionaje chileno a la marina de Perú y dijo estar a la espera de la respuesta de Santiago a la nota de protesta entregada.

En una visita a la norteña ciudad de Piura, Humala señaló que "en este tipo de temas, tenemos que unirnos, no es responsable estar elucubrando, tejiendo novelas, en torno a esto".

El canciller Gonzalo Gutiérrez dijo haberle reiterado a su colega de Chile, Heraldo Muñoz, el contenido de una nota diplomática enviada sobre el tema y añadió que Perú espera "una respuesta constructiva y precisa sobre estas afirmaciones que hemos hecho porque tenemos la plena certeza de que son exactas".

Inf. Pág. 5, 5to. Cuerpo

Chávez irá a instancias internacionales

La exmagistrada del Tribunal Constitucional, Rosario Chávez, anunció que al haber agotado todos los recursos a nivel nacional en su defensa respecto al juicio de responsabilidades en su contra, acudirá a instancias internacionales para hacer prevalecer sus derechos.

El pasado viernes la Asamblea Legislativa Plurinacional rechazó el recurso de apelación presentado por la exmagistrada Chávez contra la Sentencia emitida por el Tribunal de Sentencia de la Cámara de Senadores en el juicio de responsabilidades seguido en su contra.

"Vamos a actuar apegados a la normativa interna y además internacional, hasta la apelación estariamos agotando instancia dentro de nuestro territorio nacional", anunció. (ANF)



LA ESTACIÓN DE ECOLOGÍA DEL PUNTO TRIPARTITO DE BOLPEBRA REGISTRÓ AYER UN PELIGROSO CRECIMIENTO DEL CAUDAL DE AGUA. LA POBLACIÓN PANDINA CONTINÚA EN EMERGENCIA.

Emergencia por lluvias en cuatro departamentos

Las aguas del río Acre han sobrepasado su límite, afectando a barrios de Cobija, 400 familias dejaron sus casas y se teme que la crecida sea mayor. Brigadas móviles realizan trabajos de socorro. Los municipios del Beni, Cochabamba y La Paz se mantienen en alerta naranja.

Varios distritos municipales de los departamentos de Pando, Beni, Cochabamba y el Norte de La Paz se mantienen en emergencia debido a la persistente lluvia. En Cobija las aguas del río Acre han sobrepasado sus límites, afectando a cerca de 400 familias que tuvieron que abandonar sus hogares y se teme que la crecida sea mayor.

Según la gobernación de Pando, 15 brigadas médicas móviles, además de

miembros de las Fuerzas Armadas y Defensa Civil trabajan para socorrer a cerca de 150 familias de los barrios Mapajo, Junín, Villa Montes y Puerto Alto que desde la madrugada de ayer han sido afectadas y posteriormente evacuadas.

El gobernador interino de Pando, Edgar Polanco, informó que la estación de ecología del punto tripartito de Bolpebra registró un crecimiento de dos metros. Esta infor-

mación hace temer, que si la crecida llega en ese nivel en la capital pandina podrían repetirse los dramáticos días de las inundaciones del 2012.

Asimismo, varios municipios de la región amazónica, el valle cochabambino y poblaciones del Norte de La Paz mantienen las alertas amarilla y naranja, los damnificados necesitan ayuda con urgencia.

Inf. Pág. 7, 1er. Cuerpo

Iberdrola acude a arbitraje internacional

El Grupo Iberdrola ha decidido recurrir al arbitraje internacional para lograr una indemnización por la expropiación de sus negocios en Bolivia a finales de 2012, tras la decisión adoptada por el presidente Evo Morales, según una publicación de El País de España.

En su informe anual, la eléctrica explica que Iberdrola notificó la controversia ante Bolivia en abril de 2013 y que se han tenido diversas reuniones con los representantes de Bolivia sin que se haya podido llegar a un acuerdo.

"Habiendo transcurrido sobradamente el plazo mínimo de seis meses desde la notificación de controversia sin que se haya resuelto de forma amistosa, quedó abierta la vía del arbitraje internacional a la cual se ha acudido mediante notificación de arbitraje presentada por el Grupo Iberdrola".

Inf. Pág. 6, 1er. Cuerpo

Se redujo área de producción agrícola el 2014

El espacio de producción agrícola se redujo en 61.598 hectáreas en 2014, con relación a 2013, empero la producción de alimentos aumentó en 372.381 toneladas métricas, en comparación al mismo período, señala un informe de la Dirección General de Producción Agropecuaria y Soberanía Alimentaria, del Ministerio de Desarrollo Rural y Tierras.

Según el gerente de la Cámara Agropecuaria del Oriente (CAO), Edilberto Osinaga, "durante las gestiones 2013-2014 la superficie cultivada es igual a la del 2012, con la diferencia que la cantidad producida ha tenido incrementos importantes, pese a las adversidades climáticas, plagas y malezas", teniendo un crecimiento sostenido.

Inf. Pág. 6, 1er. Cuerpo



Curso de Corsos deslumbró en Cochabamba

La picardía y la belleza caracterizaron el Curso de Corsos en Cochabamba, donde más de 20 mil danzarinas, agrupados en más de 74 comparsas y fraternidades folklóricas, cerraron ayer el Carnaval boliviano que pretende ser una síntesis de las danzas típicas del país y la mayor muestra de creatividad del valle.

La alegría estuvo a cargo de las unidades militares, mientras que la belleza de la mujer cochabambina también estuvo presente con las Reinas de las fraternidades que lucieron trajes de gala.

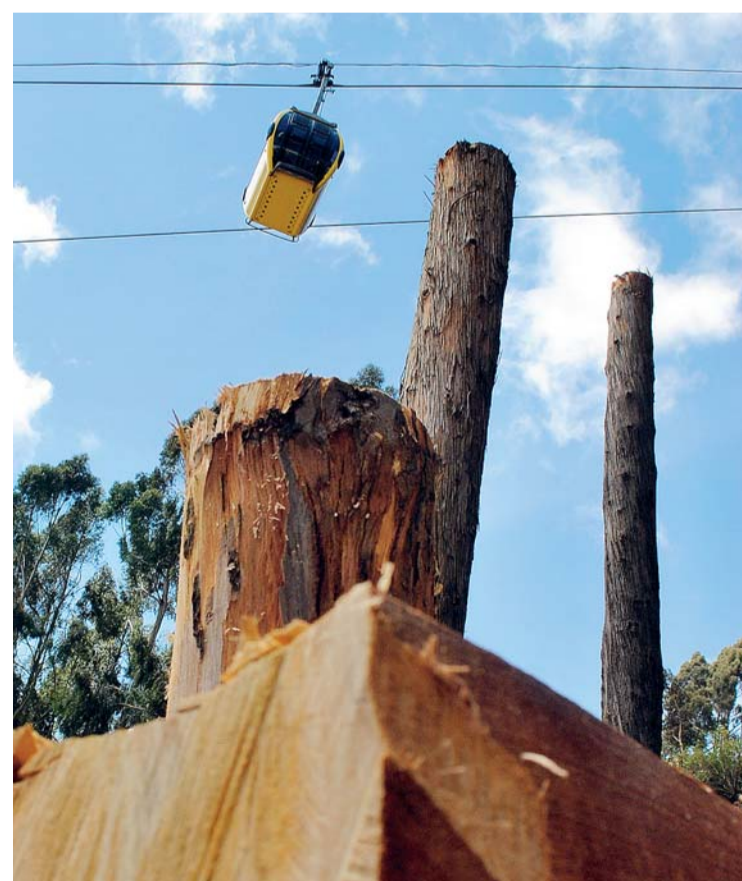
Inf. Pág. 1, 3er. Cuerpo

Se despide Carnaval paceño

Al ritmo de Los Olvidados y los Varones del Tango de Nino Zegada, los paceños despiden hoy el carnaval, en la Plaza Mayor de San Francisco desde las 11.00 horas, cuando se realice el simbólico Entierro del Pepino "chorizo sin calzón". Luego 20 mil danzarinas harán el recorrido por la populosa zona del Cementerio en la ya conocida Entrada de Ch'utas choleros.

Según el programa, se incluirán ritmos propios de carnaval, entre ellos cuecas, tangos, huayños y bailecitos que invitan a formar parte de la fiesta.

Rechazan tala de árboles



VECINOS DE COTAHUMA EXPRESARON SU PREOCUPACIÓN POR LA TALA DE ÁRBOLES EN EL SECTOR DONDE EL TELEFÉRICO SUFRIÓ UN INCIDENTE.

Luego del incidente que sufrió la línea amarilla del Teleférico el pasado sábado 14, los vecinos de la zona Cotahuma rechazaron la tala de árboles, ya que consideran que estos permiten la estabilidad del terreno, tomando en cuenta que el 2012 se registró un deslizamiento de tierras que dejó

más de once familias damnificadas. Asimismo, manifestaron que antes de hacer la poda o tala de los árboles, se debería consultar con especialistas que puedan asegurar que no habrá ningún daño ambiental o deslizamientos en la zona.

Inf. Pág. 2, 2do. Cuerpo

Hoy en La Guía

Máquina Deportes crece sin pausas

El tiempo pasó volando. La Máquina Deportes, el "primer show deportivo del país", se apresta a festejar su séptimo aniversario y desde ya será una celebración muy especial, según anunciaron sus conductores, Israel Trigo y Sandra Barrios.

Hoy conoceremos más de Denisse Mendieta, integrante de Confidencias y conductora de Estelar 92.5 FM, quien confesó, sin tapujos, que en ocasiones peca de ingenua.

Guillermo Mendoza, el ahora candidato a la Alcaldía de La Paz, nos cuenta sus gustos mediáticos, musicales y dancísticos.



Vibrante cotejo

THE STRONGEST SE IMPUSO ANOCHE POR 4 - 3 ANTE ORIENTE PETROLERO EN EL ESTADIO HERNANDO SILES, EN COTEJO BAS-TANTE DISPUTADO.

Inf. Suplemento Deportes

